

에이스 하이-엔드타워 11차 계획(안)

(ALT-042)

2015. 11.





설계 개요

공사명	에이스 하이엔드타워 11 신축공사		
대지위치	서울특별시 금천구 가산동 550-9번지 외 1필지		
지역지구	준공업지역, 국가산업단지, 산업시설구역		
대지면적	6,729.00	m ²	
도로현황	전면 30M, 20M 도로		
용도	지식산업센터, 지원시설(제2종근린생활시설, 업무시설)		
건축면적	2,311.70	m ²	
연면적	53,739.28	m ²	
용적률산정면적	32,290.82	m ²	
건폐율	34.35	%	(법정 : 60%)
용적률	479.88	%	(법정 : 480%)
구조	철근콘크리트구조		
건축규모	지하4층, 지상20층		
최고높이	80.30	M	
주차대수	법정 :	209	대
	계획 :	436	대 (장애인용15대, 경형38대 포함)
조경	계획 :	561.63	m ² 8.35 % (법정 : 해당없음)
	계획 :	1,723.24	m ² 25.61 %
비고	*공개공지확보로인한 용적률 완화 : [1+{(공개공지면적-의무대상) / 대지면적} / 대지면적] × 법정기준 용적률 = [1 + { 1,723.24 - 336.45 } / 6,729.00] × 400% = 482.44 (480%이상)		

층별면적

층별구분	바닥면적		용도	
	m ²	평		
지하층	4층	4,956.42	1,499.31	주차장, 기계전기실
	3층	5,550.00	1,678.87	지식산업센터(참고), 주차장
	2층	5,550.00	1,678.87	지식산업센터, 주차장
	1층	5,392.04	1,631.08	지식산업센터, 주차장, 지원시설(제2종근린생활시설)
	소계	21,448.46	6,488.13	
	지상층	1층	1,815.57	549.21
2층		1,952.81	590.72	지원시설(업무시설)
3층		1,953.12	590.82	지식산업센터
4층		1,447.24	437.79	지식산업센터
5층		1,570.13	474.96	지식산업센터
6층		1,570.13	474.96	지식산업센터
7층		1,570.13	474.96	지식산업센터
8층		1,570.13	474.96	지식산업센터
9층		1,570.13	474.96	지식산업센터
10층		1,570.13	474.96	지식산업센터
11층		1,570.13	474.96	지식산업센터
12층		1,570.13	474.96	지식산업센터
13층		1,570.13	474.96	지식산업센터
14층		1,570.13	474.96	지식산업센터
15층		1,570.13	474.96	지식산업센터
16층		1,570.13	474.96	지식산업센터
17층		1,570.13	474.96	지식산업센터
18층		1,570.13	474.96	지식산업센터
19층		1,570.13	474.96	지식산업센터
20층		1,570.13	474.96	지식산업센터
합계	53,739.28	16,256.06		

용도별면적

구분	전용면적	공용면적	주차면적	합계	비고	
지식산업센터	24,115.28	10,290.02	13,405.22	47,810.52	14,462.62 평	88.97 %
지원시설	2,990.42	1,276.02	1,662.32	5,928.76	1,793.44 평	11.03 %
합계	27,105.70	11,566.04	15,067.54	53,739.28	16,256.06 평	100.00 %

REV.	DATE	DESCRIPTION OF REASON	NAME

CLIENT

DRAWING TITLE
설계 개요

DATE ISSUED	APPROVED
PROJECT CODE	CHECKED
SCALE A3 : NONE A1 : NONE	DESIGNED
SHEET NO.	DRAWN

DRAWING NO. A-001 REV.



Human & Land
인토엔지니어링
도시건축사사무소

NOTE.

■ 층별분양면적표

층별구분	전용면적			공용면적			주차장면적			분양면적		
	지식산업센터	지원시설	합계	지식산업센터	지원시설	합계	지식산업센터	지원시설	합계	지식산업센터	지원시설	합계
지하층	-	-	-	-	-	-	-	-	-	-	-	-
	1,381.42 417.88평	-	1,381.42 417.88평	589.45 178.31평	-	589.45 178.31평	767.90 232.29평	-	767.90 232.29평	2,738.77 828.48평	-	2,738.77 828.48평
	1,381.42 417.88평	-	1,381.42 417.88평	589.45 178.31평	-	589.45 178.31평	767.90 232.29평	-	767.90 232.29평	2,738.77 828.48평	-	2,738.77 828.48평
	897.32 271.44평	348.45 105.41평	1,245.77 376.84평	382.89 115.82평	148.68 44.98평	531.57 160.80평	498.80 150.89평	193.70 58.59평	692.50 209.48평	1,779.01 538.15평	690.83 208.98평	2,469.84 747.12평
	3,660.16 1107.19평	348.45 105.41평	4,008.61 1212.60평	1,561.79 472.44평	148.68 44.98평	1,710.47 517.42평	2,034.61 615.47평	193.70 58.59평	2,228.31 674.06평	7,256.56 2195.10평	690.83 208.98평	7,947.39 2404.08평
지상층	-	1,226.39 370.98평	1,226.39 370.98평	-	523.30 158.30평	523.30 158.30평	-	681.73 206.22평	681.73 206.22평	-	2,431.42 735.50평	2,431.42 735.50평
	-	1,415.58 428.21평	1,415.58 428.21평	-	604.03 182.72평	604.03 182.72평	-	786.90 238.03평	786.90 238.03평	-	2,806.51 848.96평	2,806.51 848.96평
	1,408.80 426.16평	-	1,408.80 426.16평	601.14 181.84평	-	601.14 181.84평	783.12 236.89평	-	783.12 236.89평	2,793.06 844.90평	-	2,793.06 844.90평
	963.60 291.49평	-	963.60 291.49평	411.17 124.38평	-	411.17 124.38평	535.65 162.03평	-	535.65 162.03평	1,910.42 577.90평	-	1,910.42 577.90평
	1,130.17 341.87평	-	1,130.17 341.87평	482.24 145.88평	-	482.24 145.88평	628.24 190.04평	-	628.24 190.04평	2,240.65 677.79평	-	2,240.65 677.79평
	1,130.17 341.87평	-	1,130.17 341.87평	482.24 145.88평	-	482.24 145.88평	628.24 190.04평	-	628.24 190.04평	2,240.65 677.79평	-	2,240.65 677.79평
	1,130.17 341.87평	-	1,130.17 341.87평	482.24 145.88평	-	482.24 145.88평	628.24 190.04평	-	628.24 190.04평	2,240.65 677.79평	-	2,240.65 677.79평
	1,130.17 341.87평	-	1,130.17 341.87평	482.24 145.88평	-	482.24 145.88평	628.24 190.04평	-	628.24 190.04평	2,240.65 677.79평	-	2,240.65 677.79평
	1,130.17 341.87평	-	1,130.17 341.87평	482.24 145.88평	-	482.24 145.88평	628.24 190.04평	-	628.24 190.04평	2,240.65 677.79평	-	2,240.65 677.79평
	1,130.17 341.87평	-	1,130.17 341.87평	482.24 145.88평	-	482.24 145.88평	628.24 190.04평	-	628.24 190.04평	2,240.65 677.79평	-	2,240.65 677.79평
	1,130.17 341.87평	-	1,130.17 341.87평	482.24 145.88평	-	482.24 145.88평	628.24 190.04평	-	628.24 190.04평	2,240.65 677.79평	-	2,240.65 677.79평
	1,130.17 341.87평	-	1,130.17 341.87평	482.24 145.88평	-	482.24 145.88평	628.24 190.04평	-	628.24 190.04평	2,240.65 677.79평	-	2,240.65 677.79평
	1,130.17 341.87평	-	1,130.17 341.87평	482.24 145.88평	-	482.24 145.88평	628.24 190.04평	-	628.24 190.04평	2,240.65 677.79평	-	2,240.65 677.79평
	1,130.17 341.87평	-	1,130.17 341.87평	482.24 145.88평	-	482.24 145.88평	628.24 190.04평	-	628.24 190.04평	2,240.65 677.79평	-	2,240.65 677.79평
	1,130.17 341.87평	-	1,130.17 341.87평	482.24 145.88평	-	482.24 145.88평	628.24 190.04평	-	628.24 190.04평	2,240.65 677.79평	-	2,240.65 677.79평
	1,130.17 341.87평	-	1,130.17 341.87평	482.24 145.88평	-	482.24 145.88평	628.24 190.04평	-	628.24 190.04평	2,240.65 677.79평	-	2,240.65 677.79평
	1,130.17 341.87평	-	1,130.17 341.87평	482.24 145.88평	-	482.24 145.88평	628.24 190.04평	-	628.24 190.04평	2,240.65 677.79평	-	2,240.65 677.79평
	1,130.17 341.87평	-	1,130.17 341.87평	482.24 145.88평	-	482.24 145.88평	628.24 190.04평	-	628.24 190.04평	2,240.65 677.79평	-	2,240.65 677.79평
	1,130.17 341.87평	-	1,130.17 341.87평	482.24 145.88평	-	482.24 145.88평	628.24 190.04평	-	628.24 190.04평	2,240.65 677.79평	-	2,240.65 677.79평
	1,130.17 341.87평	-	1,130.17 341.87평	482.24 145.88평	-	482.24 145.88평	628.24 190.04평	-	628.24 190.04평	2,240.65 677.79평	-	2,240.65 677.79평
20,455.12 6187.65평	2,641.97 799.19평	23,097.09 6986.84평	8,728.15 2640.25평	1,127.34 341.02평	9,855.49 2981.27평	11,370.61 3439.59평	1,468.62 444.26평	12,839.23 3883.85평	40,553.88 12267.49평	5,237.93 1584.47평	45,791.81 13851.96평	
합계	24,115.28 7294.84평	2,990.42 904.60평	27,105.70 8199.44평	10,290.02 3112.72평	1,276.02 385.99평	11,566.04 3498.71평	13,405.22 4055.06평	1,662.32 502.85평	15,067.54 4557.91평	47,810.52 14462.62평	5,928.76 1793.44평	53,739.28 16256.06평

REV.	DATE	DESCRIPTION OF REASON	NAME

CLIENT

DRAWING TITLE

층별분양면적표

DATE ISSUED

APPROVED

PROJECT CODE

CHECKED

SCALE

DESIGNED

SHEET NO.

DRAWN

DRAWING NO.

REV.

A-002

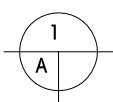
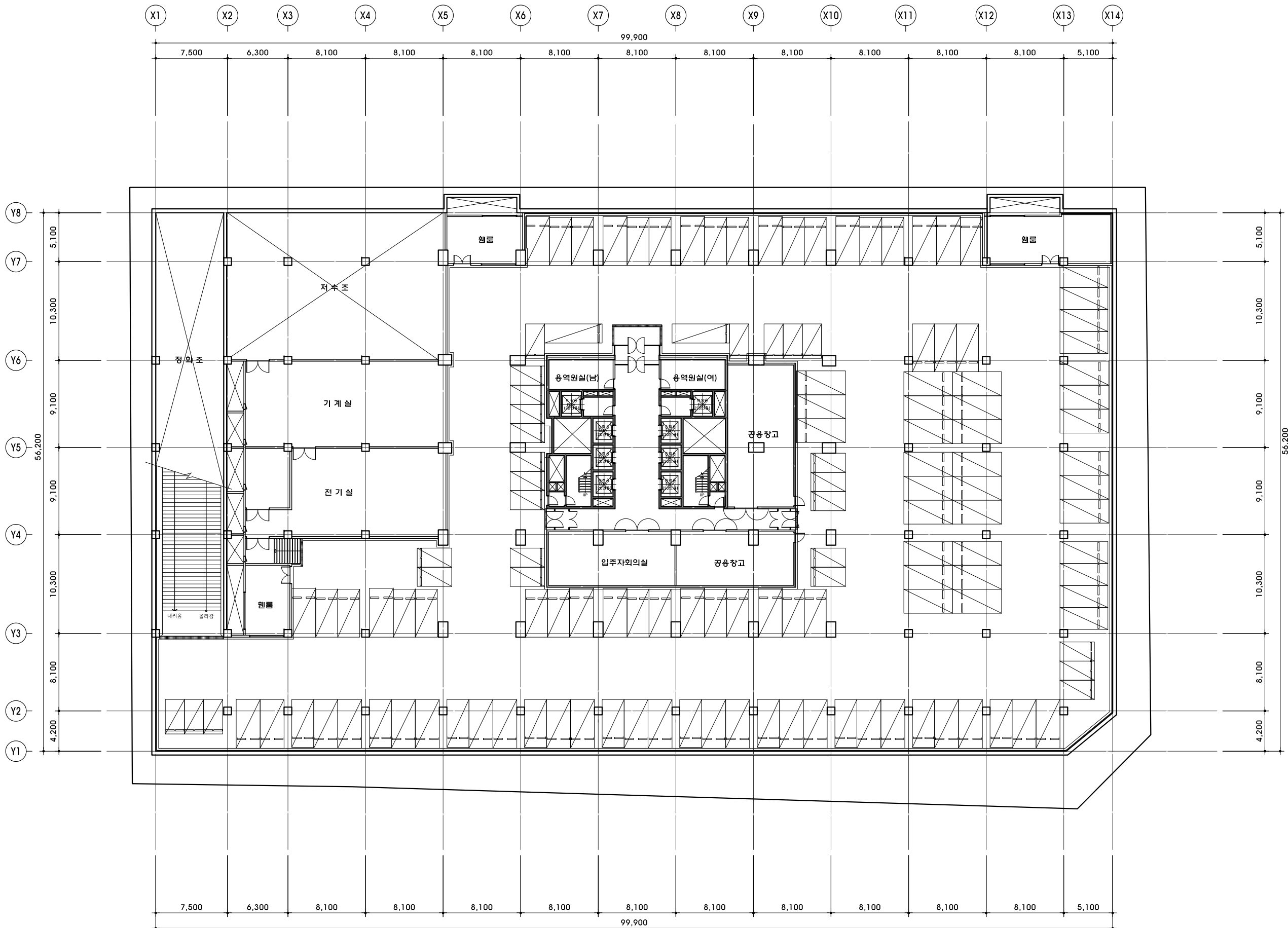
PROJECT TITLE

가산동 550-9외1필지
지식산업센터 신축공사



Human & Land
인토엔지니어링
도시건축사사무소

NOTE:



지하 4층 평면도

축척 = A1:200, A3:400

REV.	DATE	DESCRIPTION OF REASON	NAME

CLIENT

DRAWING TITLE
지하 4층 평면도

DATE ISSUED	APPROVED
PROJECT CODE	CHECKED
SCALE A3 : 1 / 400 A1 : 1 / 200	DESIGNED
SHEET NO.	DRAWN

DRAWING NO. A-011 REV.

- 지식산업센터
- 지원시설(제2종 근린생활시설)
- 지원시설(업무시설)



지하 3층 평면도

축척 = A1:200, A3:400

PROJECT TITLE

가산동 550-9외1필지
지식산업센터 신축공사



Human & Land
인토엔지니어링
도시건축사사무소

NOTE:

REV.	DATE	DESCRIPTION OF REASON	NAME

CLIENT

DRAWING TITLE

지하 3층 평면도

DATE ISSUED

APPROVED

PROJECT CODE

CHECKED

SCALE

DESIGNED

SHEET NO.

DRAWN

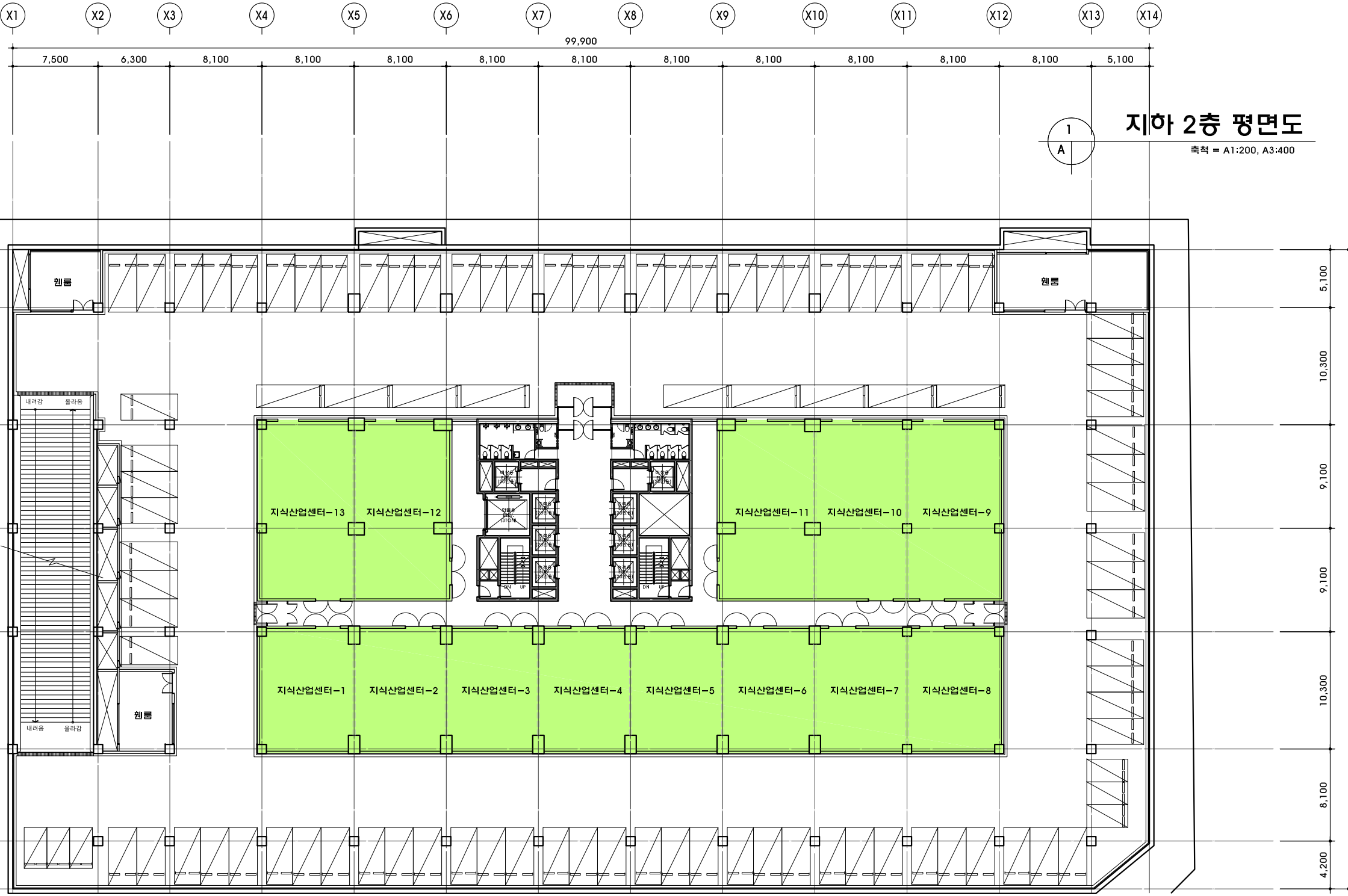
DRAWING NO.

REV.

A-012

구분	01호		02호		03호		04호		05호		06호		07호		08호	
전용면적	92.40	27.95 평	89.10	26.95 평	89.10	26.95 평	89.10	26.95 평	89.10	26.95 평	89.10	26.95 평	89.10	26.95 평	92.40	27.95 평
공용면적	39.43	11.93 평	38.02	11.50 평	38.02	11.50 평	38.02	11.50 평	38.02	11.50 평	38.02	11.50 평	38.02	11.50 평	39.43	11.93 평
주차장면적	51.36	15.54 평	49.53	14.98 평	49.53	14.98 평	49.53	14.98 평	49.53	14.98 평	49.53	14.98 평	49.53	14.98 평	51.36	15.54 평
분양면적	183.19	55.41 평	176.65	53.44 평	176.65	53.44 평	176.65	53.44 평	176.65	53.44 평	176.65	53.44 평	176.65	53.44 평	183.19	55.41 평
구분	09호		10호		11호		12호		13호		14호		15호		총 별 합 계	
전용면적	132.72	40.15 평	127.98	38.71 평	134.30	40.63 평	134.30	40.63 평	132.72	40.15 평					1,381.42	417.88 평
공용면적	56.63	17.13 평	54.61	16.52 평	57.31	17.34 평	57.31	17.34 평	56.63	17.13 평					589.47	178.31 평
주차장면적	73.78	22.32 평	71.14	21.52 평	74.65	22.58 평	74.65	22.58 평	73.78	22.32 평					767.90	232.29 평
분양면적	263.13	79.60 평	253.73	76.75 평	266.26	80.54 평	266.26	80.54 평	263.13	79.60 평					2,738.79	828.48 평

- 지식산업센터
- 지원시설(제2종 근린생활시설)
- 지원시설(업무시설)



지하 2층 평면도

축척 = A1:200, A3:400

PROJECT TITLE

가산동 550-9외1필지
지식산업센터 신축공사



Human & Land
인토엔지니어링
도시건축사사무소

NOTE:

REV.	DATE	DESCRIPTION OF REASON	NAME

CLIENT

DRAWING TITLE

지하 2층 평면도

DATE ISSUED

APPROVED

PROJECT CODE

CHECKED

SCALE

DESIGNED

SHEET NO.

DRAWN

DRAWING NO.

REV.

A-013

구 분	01호		02호		03호		04호		05호		06호		07호		08호	
전용면적	92.40	27.95 평	89.10	26.95 평	89.10	26.95 평	89.10	26.95 평	89.10	26.95 평	89.10	26.95 평	89.10	26.95 평	92.40	27.95 평
공용면적	39.43	11.93 평	38.02	11.50 평	38.02	11.50 평	38.02	11.50 평	38.02	11.50 평	38.02	11.50 평	38.02	11.50 평	39.43	11.93 평
주차장면적	51.36	15.54 평	49.53	14.98 평	49.53	14.98 평	49.53	14.98 평	49.53	14.98 평	49.53	14.98 평	49.53	14.98 평	51.36	15.54 평
분양면적	183.19	55.41 평	176.65	53.44 평	176.65	53.44 평	176.65	53.44 평	176.65	53.44 평	176.65	53.44 평	176.65	53.44 평	183.19	55.41 평
구 분	09호		10호		11호		12호		13호		14호		15호		총 별 합 계	
전용면적	132.72	40.15 평	127.98	38.71 평	134.30	40.63 평	134.30	40.63 평	132.72	40.15 평					1,381.42	417.88 평
공용면적	56.63	17.13 평	54.61	16.52 평	57.31	17.34 평	57.31	17.34 평	56.63	17.13 평					589.47	178.31 평
주차장면적	73.78	22.32 평	71.14	21.52 평	74.65	22.58 평	74.65	22.58 평	73.78	22.32 평					767.90	232.29 평
분양면적	263.13	79.60 평	253.73	76.75 평	266.26	80.54 평	266.26	80.54 평	263.13	79.60 평					2,738.79	828.48 평

- 지식산업센터
- 지원시설(제2종 근린생활시설)
- 지원시설(업무시설)



지하 1층 평면도

축척 = A1:200, A3:400

PROJECT TITLE

가산동 550-9외1필지
지식산업센터 신축공사



Human & Land
인토엔지니어링
도시건축사사무소

NOTE:

REV.	DATE	DESCRIPTION OF REASON	NAME

CLIENT

DRAWING TITLE

지하 1층 평면도

DATE ISSUED

APPROVED

PROJECT CODE

CHECKED

SCALE

DESIGNED

SHEET NO.

DRAWN

DRAWING NO.

REV.

A-014

구분	01호		02호		03호		04호		05호		06호		07호		08호	
전용면적	92.40	27.95 평	89.10	26.95 평	89.10	26.95 평	89.10	26.95 평	89.10	26.95 평	89.10	26.95 평	92.40	27.95 평	134.30	40.63 평
공용면적	39.43	11.93 평	38.02	11.50 평	38.02	11.50 평	38.02	11.50 평	38.02	11.50 평	38.02	11.50 평	39.43	11.93 평	57.31	17.34 평
주차장면적	51.36	15.54 평	49.53	14.98 평	49.53	14.98 평	49.53	14.98 평	49.53	14.98 평	49.53	14.98 평	51.36	15.54 평	74.65	22.58 평
분양면적	183.19	55.41 평	176.65	53.44 평	176.65	53.44 평	176.65	53.44 평	176.65	53.44 평	176.65	53.44 평	183.19	55.41 평	266.26	80.54 평
구분	09호		10호		11호		12호		13호		14호		15호		총 별 합 계	
전용면적	132.72	40.15 평	348.45	105.41 평											1,245.77	376.84 평
공용면적	56.63	17.13 평	148.68	44.98 평											531.58	160.80 평
주차장면적	73.78	22.32 평	193.70	58.59 평											692.50	209.48 평
분양면적	263.13	79.60 평	690.83	208.98 평											2,469.85	747.13 평

- 지식산업센터
- 지원시설(제2종 근린생활시설)
- 지원시설(업무시설)



PROJECT TITLE

가산동 550-9외1필지
지식산업센터 신축공사



Human & Land
인토엔지니어링
도시건축사사무소

NOTE:

REV.	DATE	DESCRIPTION OF REASON	NAME

CLIENT

DRAWING TITLE

지상 1층 평면도

DATE ISSUED APPROVED

PROJECT CODE CHECKED

SCALE DESIGNED

SHEET NO. DRAWN

DRAWING NO. REV.

A-015

구분	01호		02호		03호		04호		05호		06호		07호		08호	
전용면적	93.03	28.14 평	89.71	27.14 평	94.69	28.64 평	94.69	28.64 평	94.27	28.52 평	56.85	17.20 평	81.67	24.71 평	92.25	27.91 평
공용면적	39.70	12.01 평	38.28	11.58 평	40.40	12.22 평	40.40	12.22 평	40.23	12.17 평	24.26	7.34 평	34.85	10.54 평	39.36	11.91 평
주차장면적	51.71	15.64 평	49.87	15.09 평	52.64	15.92 평	52.64	15.92 평	52.40	15.85 평	31.60	9.56 평	45.40	13.73 평	51.28	15.51 평
분양면적	184.44	55.79 평	177.86	53.80 평	187.73	56.79 평	187.73	56.79 평	186.90	56.54 평	112.71	34.09 평	161.92	48.98 평	182.89	55.32 평
구분	09호		10호		11호		12호		13호		14호		15호		총 별 합 계	
전용면적	88.69	26.83 평	88.56	26.79 평	86.06	26.03 평	102.58	31.03 평	102.72	31.07 평	60.61	18.33 평			1,226.38	370.98 평
공용면적	37.84	11.45 평	37.79	11.43 평	36.72	11.11 평	43.77	13.24 평	43.83	13.26 평	25.86	7.82 평			523.29	158.29 평
주차장면적	49.30	14.91 평	49.23	14.89 평	47.84	14.47 평	57.02	17.25 평	57.10	17.27 평	33.69	10.19 평			681.72	206.22 평
분양면적	175.83	53.19 평	175.58	53.11 평	170.62	51.61 평	203.37	61.52 평	203.65	61.60 평	120.16	36.35 평			2,431.39	735.49 평

- 지식산업센터
- 지원시설(제2종 근린생활시설)
- 지원시설(업무시설)



지상 2층 평면도

축척 = A1:200, A3:400

PROJECT TITLE

가산동 550-9외1필지
지식산업센터 신축공사



Human & Land
인토엔지니어링
도시건축사사무소

NOTE:

REV.	DATE	DESCRIPTION OF REASON	NAME

CLIENT

DRAWING TITLE

지상 2층 평면도

DATE ISSUED	APPROVED
PROJECT CODE	CHECKED
SCALE	DESIGNED
SHEET NO.	DRAWN
DRAWING NO.	REV.

A-016

구 분	01호		02호		03호		04호		05호		06호		07호		08호	
전용면적	185.95	56.25 평	89.91	27.20 평	89.91	27.20 평	187.06	56.59 평	77.85	23.55 평	85.95	26.00 평	99.20	30.01 평	70.47	21.32 평
공용면적	79.35	24.00 평	38.36	11.60 평	38.36	11.60 평	79.82	24.15 평	33.22	10.05 평	36.67	11.09 평	42.33	12.80 평	30.07	9.10 평
주차장면적	103.37	31.27 평	49.98	15.12 평	49.98	15.12 평	103.98	31.45 평	43.28	13.09 평	47.78	14.45 평	55.14	16.68 평	39.17	11.85 평
분양면적	368.67	111.52 평	178.25	53.92 평	178.25	53.92 평	370.86	112.18 평	154.35	46.69 평	170.40	51.55 평	196.67	59.49 평	139.71	42.26 평
구 분	09호		10호		11호		12호		13호		14호		15호		총 별 합 계	
전용면적	70.47	21.32 평	70.47	21.32 평	73.95	22.37 평	70.04	21.19 평	105.30	31.85 평	81.90	24.77 평	57.15	17.29 평	1,415.58	428.21 평
공용면적	30.07	9.10 평	30.07	9.10 평	31.55	9.54 평	29.89	9.04 평	44.93	13.59 평	34.95	10.57 평	24.39	7.38 평	604.03	182.72 평
주차장면적	39.17	11.85 평	39.17	11.85 평	41.11	12.44 평	38.93	11.78 평	58.53	17.71 평	45.53	13.77 평	31.77	9.61 평	786.89	238.03 평
분양면적	139.71	42.26 평	139.71	42.26 평	146.61	44.35 평	138.86	42.00 평	208.76	63.15 평	162.38	49.12 평	113.31	34.28 평	2,806.50	848.96 평

- 지식산업센터
- 지원시설(제2종 근린생활시설)
- 지원시설(업무시설)



지상 3층 평면도

축척 = A1:200, A3:400

PROJECT TITLE

가산동 550-9외1필지
지식산업센터 신축공사



Human & Land
인토엔지니어링
도시건축사사무소

NOTE:

REV.	DATE	DESCRIPTION OF REASON	NAME

CLIENT

DRAWING TITLE

지상 3층 평면도

DATE ISSUED	APPROVED
PROJECT CODE	CHECKED
SCALE	DESIGNED
SHEET NO.	DRAWN
DRAWING NO.	REV.

A-017

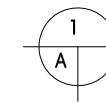
구분	01호		02호		03호		04호		05호		06호		07호		08호	
전용면적	185.13	56.00 평	89.51	27.08 평	89.51	27.08 평	186.23	56.33 평	77.86	23.55 평	85.02	25.72 평	99.20	30.01 평	70.06	21.19 평
공용면적	79.00	23.90 평	38.19	11.55 평	38.19	11.55 평	79.46	24.04 평	33.22	10.05 평	36.28	10.97 평	42.33	12.80 평	29.89	9.04 평
주차장면적	102.91	31.13 평	49.76	15.05 평	49.76	15.05 평	103.52	31.31 평	43.28	13.09 평	47.26	14.30 평	55.14	16.68 평	38.95	11.78 평
분양면적	367.04	111.03 평	177.46	53.68 평	177.46	53.68 평	369.21	111.69 평	154.36	46.69 평	168.56	50.99 평	196.67	59.49 평	138.90	42.02 평
구분	09호		10호		11호		12호		13호		14호		15호		총 별 합 계	
전용면적	70.07	21.20 평	70.06	21.19 평	73.52	22.24 평	70.06	21.19 평	104.73	31.68 평	81.45	24.64 평	56.39	17.06 평	1,408.80	426.16 평
공용면적	29.90	9.04 평	29.89	9.04 평	31.37	9.49 평	29.89	9.04 평	44.69	13.52 평	34.75	10.51 평	24.06	7.28 평	601.11	181.83 평
주차장면적	38.95	11.78 평	38.95	11.78 평	40.87	12.36 평	38.95	11.78 평	58.22	17.61 평	45.28	13.70 평	31.35	9.48 평	783.15	236.90 평
분양면적	138.92	42.02 평	138.90	42.02 평	145.76	44.09 평	138.90	42.02 평	207.64	62.81 평	161.48	48.85 평	111.8	33.82 평	2,793.06	844.90 평

- 지식산업센터
- 지원시설(제2종 근린생활시설)
- 지원시설(업무시설)

X5 X6 X7 X8 X9 X10

8,100 8,100 8,100 8,100 8,100

40,500



지상 4층 평면도

축척 = A1:200, A3:400



구 분	01호		02호		03호		04호		05호		06호		07호		08호	
전용면적	168.49	50.97 평	82.22	24.87 평	159.86	48.36 평	70.03	21.18 평	76.47	23.13 평	68.97	20.86 평	65.87	19.93 평	62.77	18.99 평
공용면적	71.89	21.75 평	35.08	10.61 평	68.21	20.63 평	29.88	9.04 평	32.63	9.87 평	29.43	8.90 평	28.11	8.50 평	26.78	8.10 평
주차장면적	93.66	28.33 평	45.70	13.82 평	88.86	26.88 평	38.93	11.78 평	42.51	12.86 평	38.34	11.60 평	36.62	11.08 평	34.89	10.55 평
분양면적	334.04	101.05 평	163.00	49.31 평	316.93	95.87 평	138.84	42.00 평	151.61	45.86 평	136.74	41.36 평	130.60	39.51 평	124.44	37.64 평
구 분	09호		10호		11호		12호		13호		14호		15호		층 별 합 계	
전용면적	84.93	25.69 평	73.26	22.16 평	50.72	15.34 평									963.59	291.48 평
공용면적	36.24	10.96 평	31.26	9.46 평	21.64	6.55 평									411.15	124.37 평
주차장면적	47.21	14.28 평	40.72	12.32 평	28.19	8.53 평									535.63	162.03 평
분양면적	168.38	50.93 평	145.24	43.93 평	100.55	30.42 평									1,910.37	577.88 평

PROJECT TITLE

가산동 550-9외1필지
지식산업센터 신축공사



Human & Land
인토엔지니어링
도시건축사사무소

NOTE:

REV.	DATE	DESCRIPTION OF REASON	NAME

CLIENT

DRAWING TITLE

지상 4층 평면도

DATE ISSUED APPROVED

PROJECT CODE CHECKED

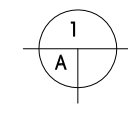
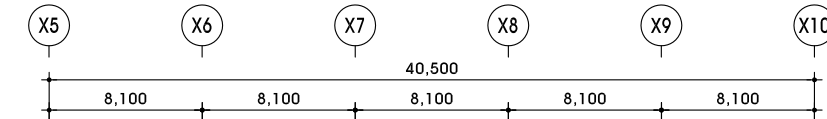
SCALE DESIGNED

SHEET NO. DRAWN

DRAWING NO. REV.

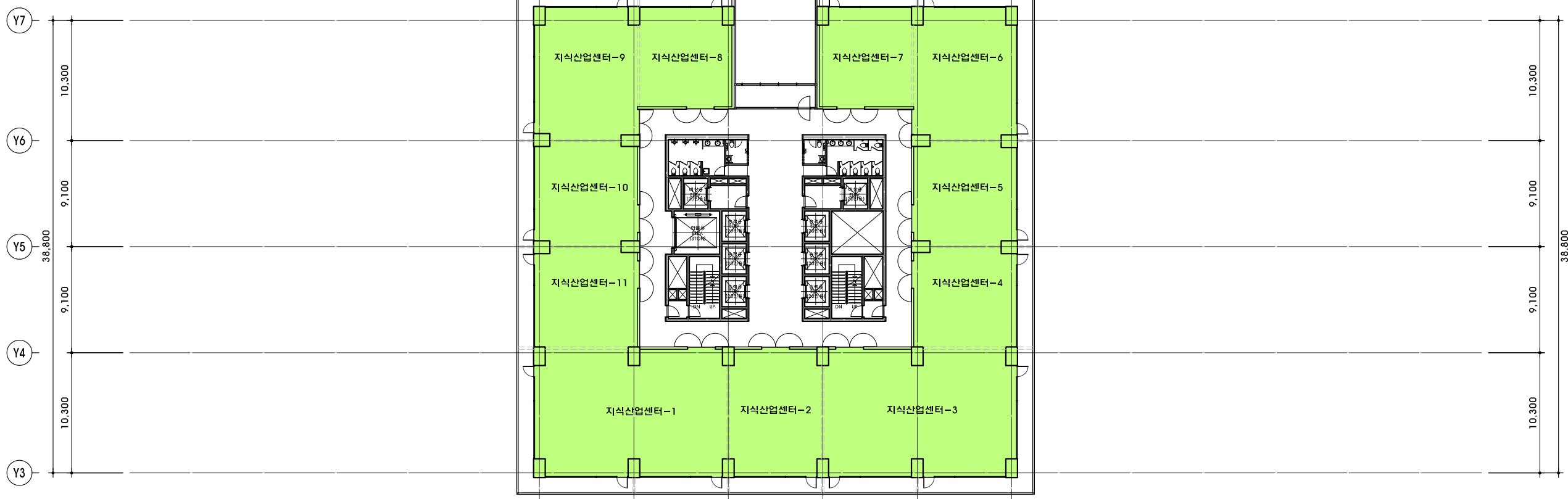
A-018

- 지식산업센터
- 지원시설(제2종 근린생활시설)
- 지원시설(업무시설)



지상 5-20층 평면도

축척 = A1:200, A3:400



PROJECT TITLE

가산동 550-9외1단지
지식산업센터 신축공사



Human & Land
인토엔지니어링
도시건축사사무소

NOTE:

REV.	DATE	DESCRIPTION OF REASON	NAME

CLIENT

DRAWING TITLE

지상 6-20층 평면도

DATE ISSUED

APPROVED

PROJECT CODE

CHECKED

SCALE

A3 : 1 / 400

A1 : 1 / 200

SHEET NO.

DRAWN

DRAWING NO.

REV.

구분	01호		02호		03호		04호		05호		06호		07호		08호	
전용면적	186.23	56.33 평	89.51	27.08 평	186.23	56.33 평	77.86	23.55 평	81.44	24.64 평	104.73	31.68 평	70.07	21.20 평	70.06	21.19 평
공용면적	79.46	24.04 평	38.19	11.55 평	79.46	24.04 평	33.22	10.05 평	34.75	10.51 평	44.69	13.52 평	29.90	9.04 평	29.89	9.04 평
주차장면적	103.52	31.31 평	49.76	15.05 평	103.52	31.31 평	43.28	13.09 평	45.27	13.69 평	58.22	17.61 평	38.95	11.78 평	38.95	11.78 평
분양면적	369.21	111.69 평	177.46	53.68 평	369.21	111.69 평	154.36	46.69 평	161.46	48.84 평	207.64	62.81 평	138.92	42.02 평	138.90	42.02 평
구분	09호		10호		11호		12호		13호		14호		15호		층별 합계	
전용면적	104.73	31.68 평	81.45	24.64 평	77.87	23.56 평									1,130.18	341.88 평
공용면적	44.69	13.52 평	34.75	10.51 평	33.23	10.05 평									482.23	145.87 평
주차장면적	58.22	17.61 평	45.28	13.70 평	43.29	13.10 평									628.26	190.05 평
분양면적	207.64	62.81 평	161.48	48.85 평	154.39	46.70 평									2,240.67	677.80 평

A-019